

Mise à jour du soft de l'Intellibox version 1.5

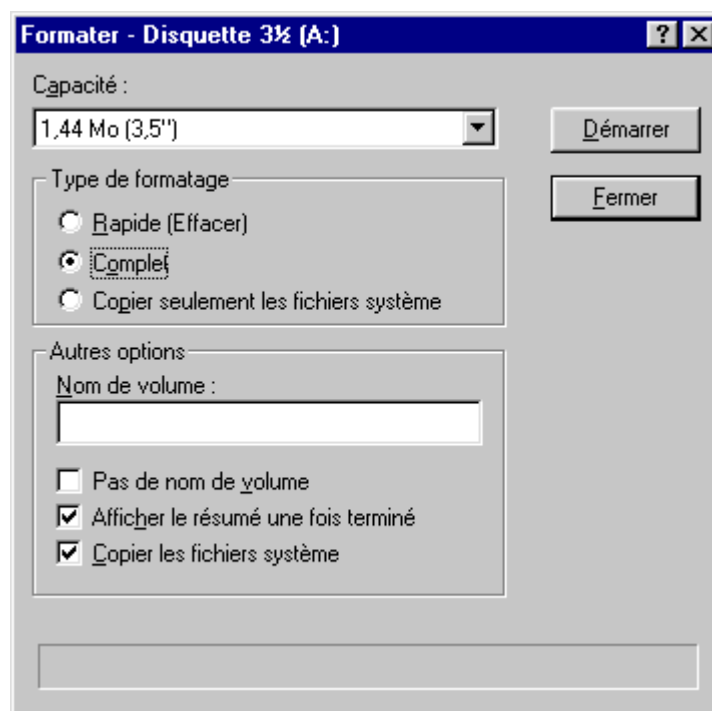
Pour cette mise à jour du soft de l'Intellibox il vaut mieux faire l'installation sous DOS. Donc il faut créer une disquette d'installation qui va démarrer à l'allumage du PC.

Chargement de la mise à jour

En premier charger le fichier de mise à jour IBUPDATE.EXE sur le site Uhlenbrock ou sur le mien. Placer ce fichier par exemple dans un répertoire "C:\MAJ_IB". Dans ce répertoire, exécuter le fichier IBUPDATE.EXE Pour extraire tous les fichiers.

Créer une disquette d'installation.

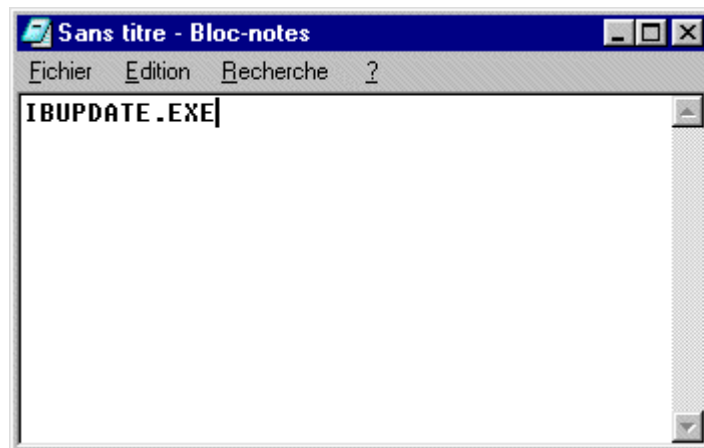
Mettre une disquette 3 1/2 dans le lecteur et dans le poste de travail, désigner la disquette avec un clic droit. Prendre "Formater" et cocher "Complet" et "Copier les fichiers système".



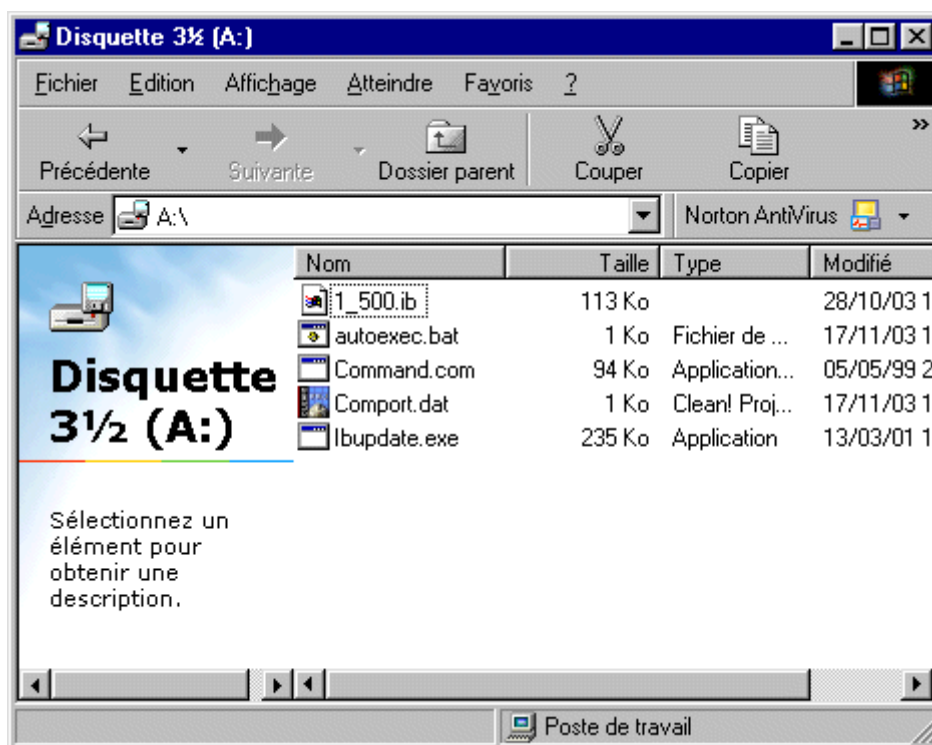
Quand cela est fait, copier sur la disquette les fichiers de mise à jour suivant depuis le répertoire de décompression de la mise à jour :

- lbupdate.exe
- Comport.dat
- 1_500.ib

Ensuite ouvrir le bloc note de Windows. Taper la ligne "IBUPDATE.EXE" sans croche.



Enregistrer le fichier texte sur la disquette en nommant comme nom de fichier "AUTOEXEC.BAT".
Voici le contenu de la disquette :



Ainsi faite cette disquette peut démarrer l'installation de la mise à jour de l'Intellibox.

Préparer l'Intellibox qui doit être alimenté sur les bornes 5 et 6 du connecteur 1. Le reste doit être déconnecté du réseau. Relier l'Intellibox avec le câble série au PC.

Vous pouvez redémarrer le PC. Si celui-ci ne boote pas sur la disquette, c'est que le BIOS est paramétré pour lancer en premier le lecteur Cd-rom puis le disque dur. Dans ce cas modifier l'ordre de lancement dans le BIOS.

Au démarrage il y a un message de Windows puis on entre dans l'installation.

- Installation Update

- Please select your language -> 2 (Anglais)

- Rappel du programme demandant :

1/ Connecter être au PC par le RS232

2/ Connecter être à l'alimentation par les contact 5 et 6 sur le connecteur 1

3/ Ne rien connecter d'autre.

'Enter'

- Choisir Com1 ou Com2

'Enter'

- Valider fichier "1_500.IB"

'Enter'

Ensuite confirmer par **'Enter'** que l'on veut bien l'installation, **'être'** que l'on abandonne l'installation ou **'<'** que l'on revient en arrière pour modifier une option.

'Enter'

Installation

Le programme prévient que l'installation va prendre 10mn. Il vérifie le port et sa vitesse, l'ancienne version installée et la nouvelle. Puis commence la mise à jour :

9/v : _____ (?)

0/s : 100%

-

7 : 100%

IB reset : OK

Testing connect to the IB (please wait)

Break

IB brandrate = 2400 bps

Intellibox connection : OK

Update successfully completed !!!

'Enter'

Voilà, c'est terminé. Vous pouvez enlever la disquette du lecteur et redémarrer le PC.